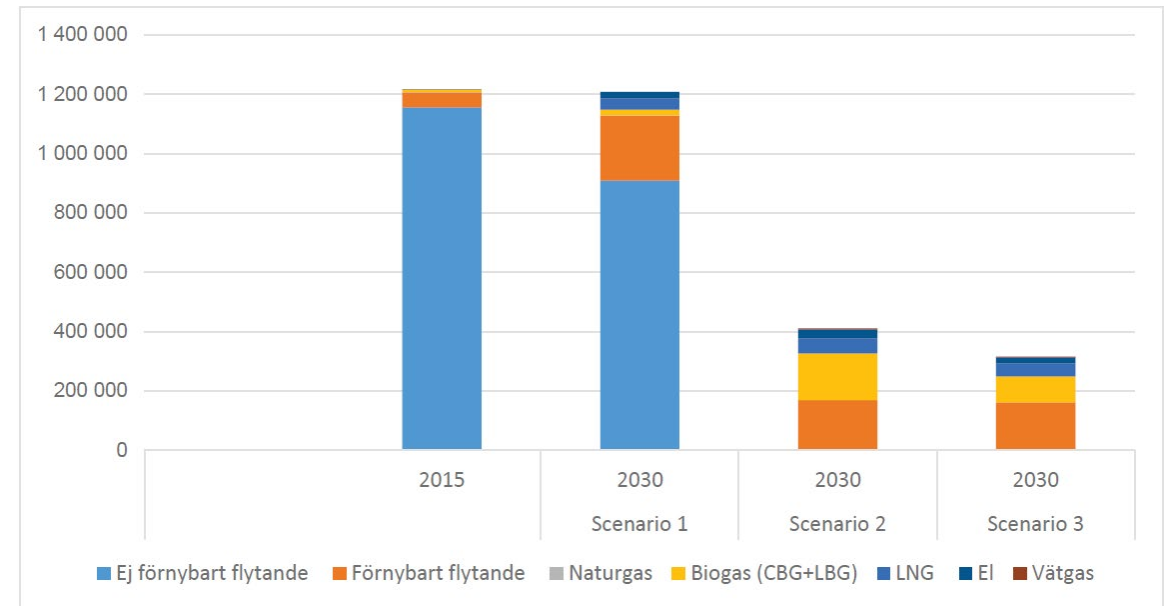


Hur kommer vi att resa i Östergötland 2030?

Stefan Anderberg
5 september 2019





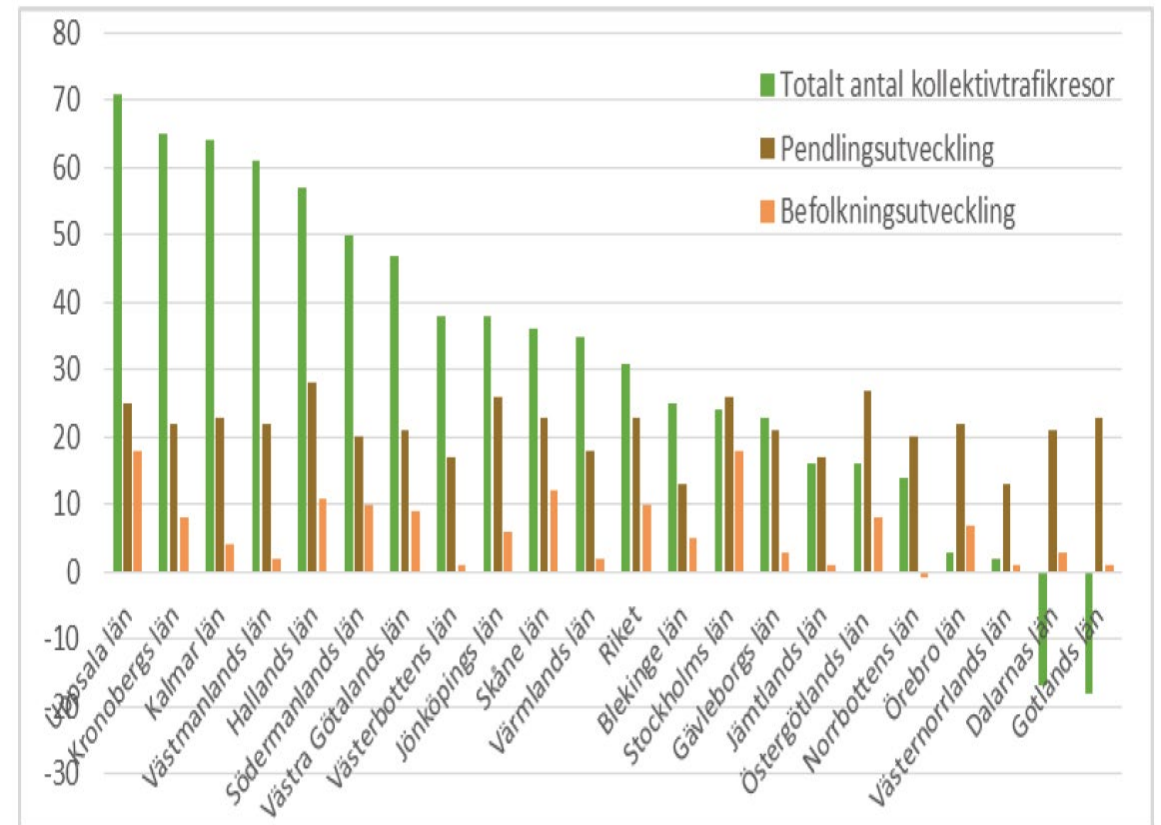
Kännetecknande för transporterna i Östergötland

- Starkt bilberoende (ca 60% av förflyttningarna)
- Relativt mycket cykel/gång, men begränsat kollektivresande
- Betydande godstrafik, både lokalt i städerna, regionalt och transittrafik.
- Mycket stark pendlingsökning och befolkningsökning

Utvecklingstrender i Östergötland

Tabell 2 Förändringstrender i Östergötland (Data från SCB och Trafikanalys)

Folkmängd (2005-2017)	+10 %
Pendling (2005-2016)	+32 %
Antal bilar (2005-2016)	+15 %
Kollektivresande (2005-2016)	+20 %
Antal lastbilar (2005-2016)	+27 %
Transporter (energiförbrukning) (2005-2016)	+20 %

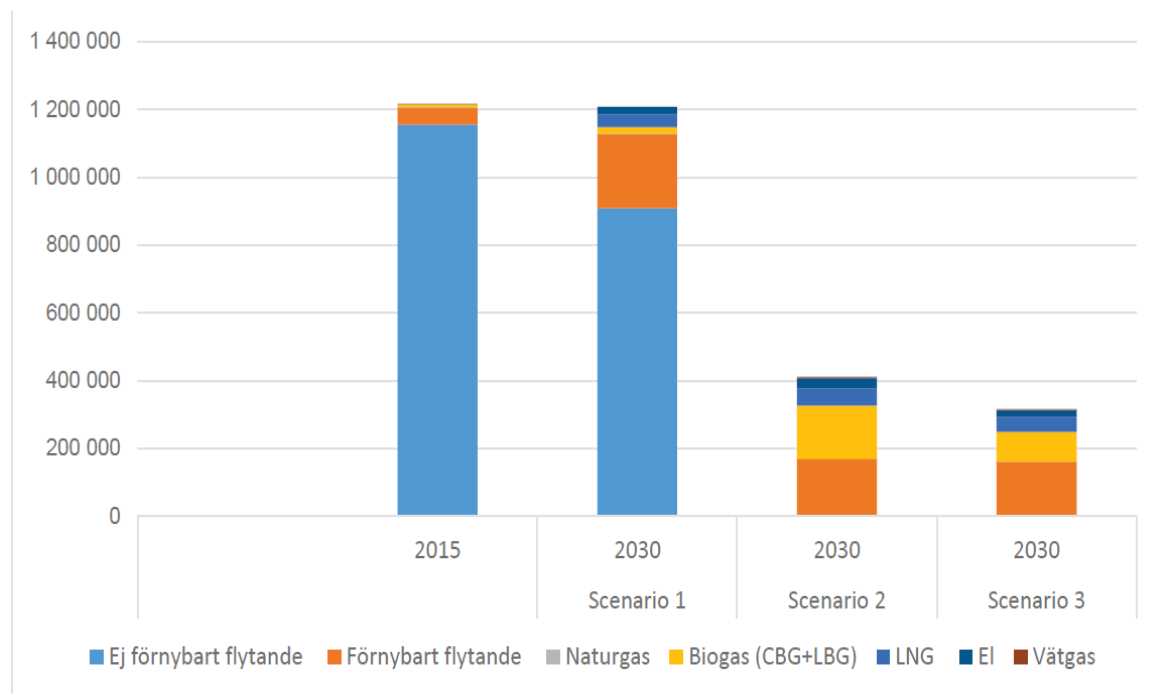


Figur 5 Procentuell förändring av antal kollektivtrafikresor, pendling och folkmängd i Sveriges län 2006-2016 (Data: SCB)

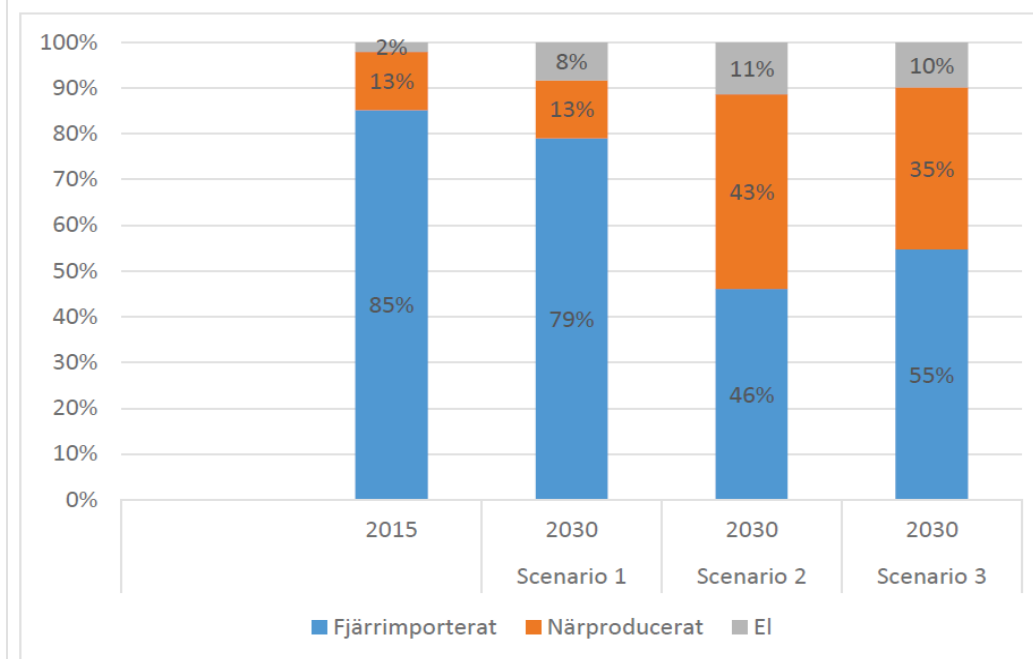
Tre framtidsscenarioer för 2030

- **S1 Grundscenario –**
 - Baserat på sentida utveckling (2005-2016)
 - Men kollektivresandet ökar (från ¼ till 1/3 av det motorburna resandet).
 - Ökad inblandning av förnybara bränslen, ökning av antalet elbilar (20%), introduktion av LNG/LBG bidrar till minskad fossilförbrukning
- **S2 Tung radikal omställning**
 - Samma utveckling av befolkning som S1 men en maximal satsning mot fossilfria bränslen har skett med maximering av bidraget av regionalt producerade förnybara bränslen (främst biogas)
 - Starkare ökning av elbilar (30%), introduktion av vätgasdrivna bilar.
- **S3 Trendbrott och underlättad omställning**
 - Samma tillväxt av befolkning och arbetsplatser som i S1/S2, men resande och pendling 2030 på samma nivå som 2015.
 - Mer resande med cykel och kollektivtrafik och bilanvändningen och bilägandemönstren har förändrats (förbättrad infrastruktur, ökad kollektivtrafik, samordning av arbete, service och boende och utveckling av bilpooler)

Resultatjämförelse



Figur 7 Uppskattad klimatpåverkan 2015 jämfört med de olika scenarierna (t CO2-ekv.)



Figur 8 Uppskattad fördelning av transportbränslenas ursprung i de olika scenarierna. Närproducerat= producerat inom Östergötlands län. Fjärrimporterat= producerat utanför länet. Elanvändningen är inte fördelad på olika ursprung.

Observationer

- Tveksamt om tidsperioden är tillräckligt lång för trendbrott, någon större utveckling av fossilfria drivmedel eller att uppfylla vissa utvecklingar i t.o.m. Scenario 1
- Ingen märkbar utsläppsförändring utan radikalare åtgärder eller trendbrott
- Det mest radikala scenariot utan trendbrott innebär "bara" 66% minskning trots den allra djärvaste tänkbara utvecklingen

Lokala och regionala utmaningar

Hur åstadkomma?:

- Trendbrott - ökad betydelse för kollektivresandet på bilens bekostnad (Mindre attraktiv bilkörning, mer attraktiv kollektiv, ändring av attityder och beteende)
- Radikal ökning av andelen bilar som kör på förnybara bränslen eller el
- Radikal utveckling av den regionala produktionen och användningen av biobränslen
- Minskade transporter i samhället

Region/kommuner kan spela viktiga roller som samordnare, inspiratörer, transportörer, arbetsgivare, kunder.....